

## การตั้งค่า GPRS บน Windows XP via Infrared



1. Click mouse ซ้ายที่ My Network Places จะแสดง Menu ดังรูป กดที่ Properties



2. จะปรากฏหน้า

Network Connections ซึ่งจะมีกรอบชื่อ Network Tasks อยู่ภายในด้านซ้าย ดังรูป ให้ กดที่ Create a new connection



3. จะเข้าสู่ระบบช่วยในการสร้าง connection กด Next



4. เลือกหัวข้อ Connect to the Internet แล้วกด Next



5. เลือก Set up my connection manually กด Next



6. เลือก Connect using a dial-up modem กด Next



**New Connection Wizard**

**Connection Name**  
What is the name of the service that provides your Internet connection?

Type the name of your ISP in the following box.

ISP Name  
GPRS

The name you type here will be the name of the connection you are creating.

< Back   Next >   Cancel

7. ใส่ชื่อดังรูป กด Next



**New Connection Wizard**

**Phone Number to Dial**  
What is your ISP's phone number?

Type the phone number below.

Phone number:  
[Empty text box]

You might need to include a "1" or the area code, or both. If you are not sure you need the extra numbers, dial the phone number on your telephone. If you hear a modem sound, the number dialed is correct.

< Back   Next >   Cancel

8. ใส่ Phone number AIS = \*99\*\*\*1#, DTAC = \*99\*\*\*2#, Orange = \*99# ดังรูป Next



**New Connection Wizard**

**Internet Account Information**  
You will need an account name and password to sign in to your Internet account.

Type an ISP account name and password, then write down this information and store it in a safe place. (If you have forgotten an existing account name or password, contact your ISP.)

User name: [Empty text box]  
Password: [Empty text box]  
Confirm password: [Empty text box]

Use this account name and password when anyone connects to the Internet from this computer  
 Make this the default Internet connection  
 Turn on Internet Connection Firewall for this connection

< Back   Next >   Cancel

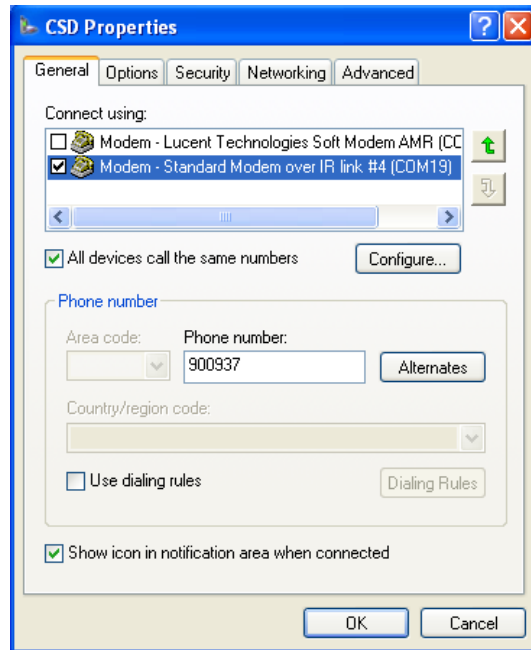
9. ช่อง User name และ Password ป้อนวางไว้ แล้วกด Next



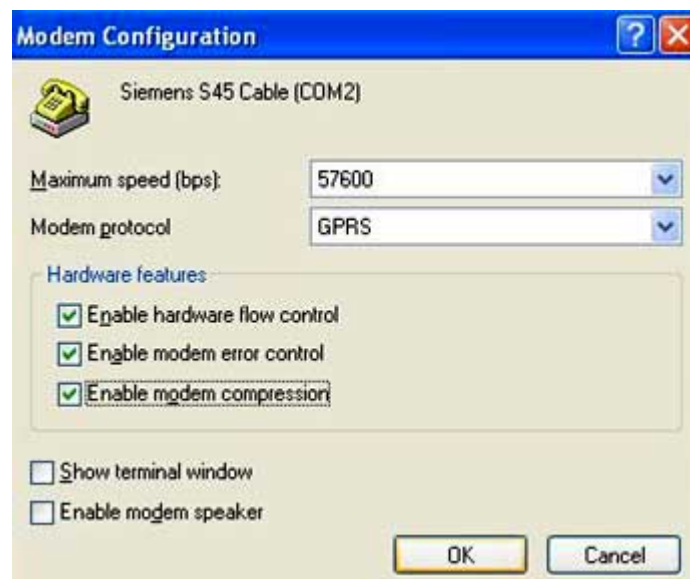
10. Click ที่ ช่อง Add a shortcut ตัวรูป แล้ว กด Finish



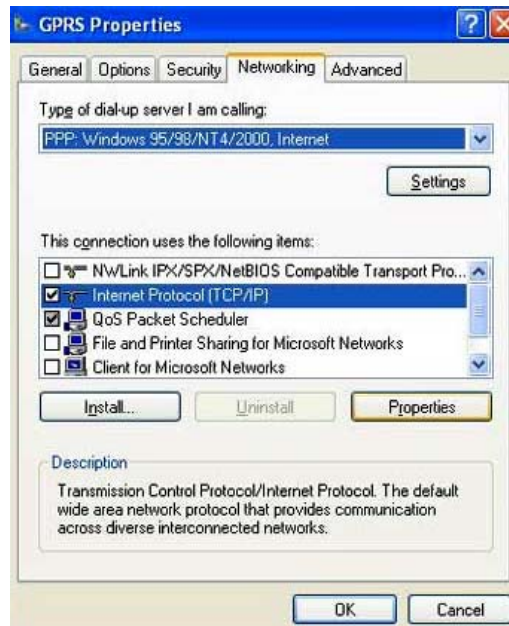
11. จะปรากฏหน้าต่าง Connect GPRS กด ที่ Properties



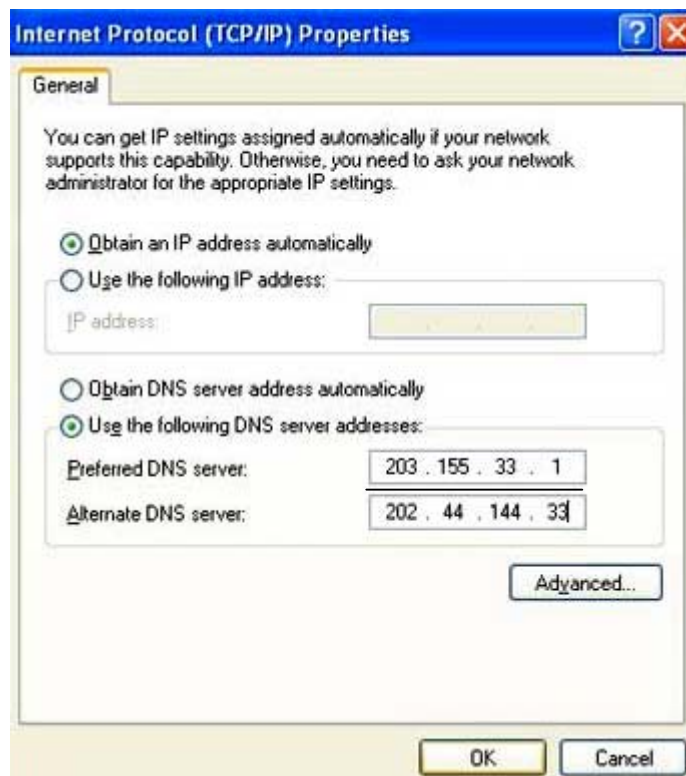
12. ปราบกฏหน้า GPRS Properties เลือก Modem ที่ใช้ในการต่อกับ GPRS แล้วกดที่ Configure



13. ให้ตั้งค่าดังรูปแล้วกด Ok



14. จะกลับมาที่หน้า GPRS Properties อีกครั้ง ให้เลือกที่หัวข้อ Networking เลือก Internet Protocol(TCP/IP) แล้วกดที่ Properties



15. DNS AIS เป็น **202.183.255.20** และ **202.183.255.21**

DTAC เป็น **203.155.33.1** และ **202.44.144.33**

Orange เป็น **Automatic** ให้ใส่ค่าตามหน้านี้แล้วกด OK แล้วปิดหน้านี้



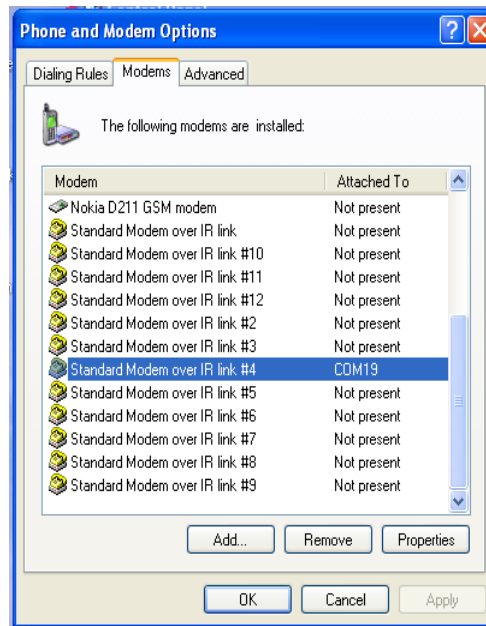
16. ไปกดที่ Control Panel



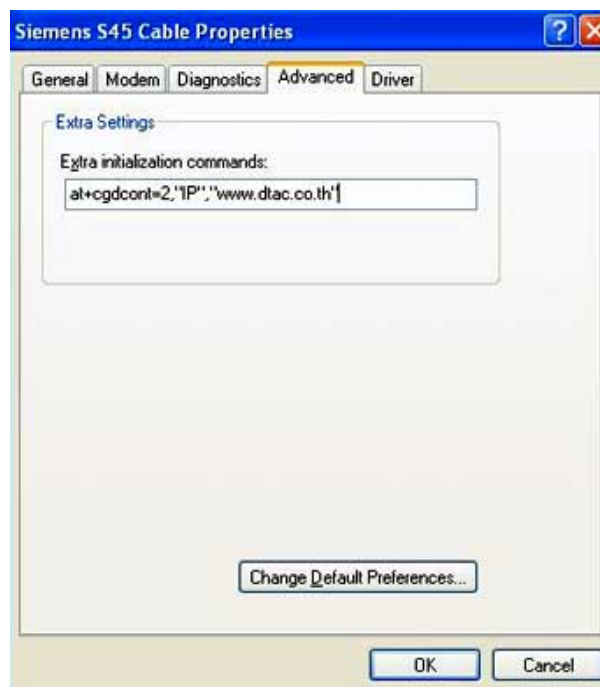
17. แล้วเลือกกดที่ Printer and Other Hardware



18. แล้วเลือกกดที่ Phone and Modem Options



19. จะปรากฏ หน้า Phone and Modem Options เลือกหัวข้อ Modem แล้วเลือก Modem ที่เราใช้ แล้วกด Properties



20.เลือกหัวข้อ Advanceed แล้วใส่ค่า

AIS, Orange ใส่ `at+cgdcont=1,"IP","internet"`

DTAC ใส่ `at+cgdcont=2,"IP","www.dtac.co.th"`

กด OK แล้วปิดหน้าต่างได้เลย



21. การใช้งาน จะปรากฏ Shortcut ชื่อ GPRS ที่ Desktop ดังรูป กดที่ GPRS



22. กดที่ Dial