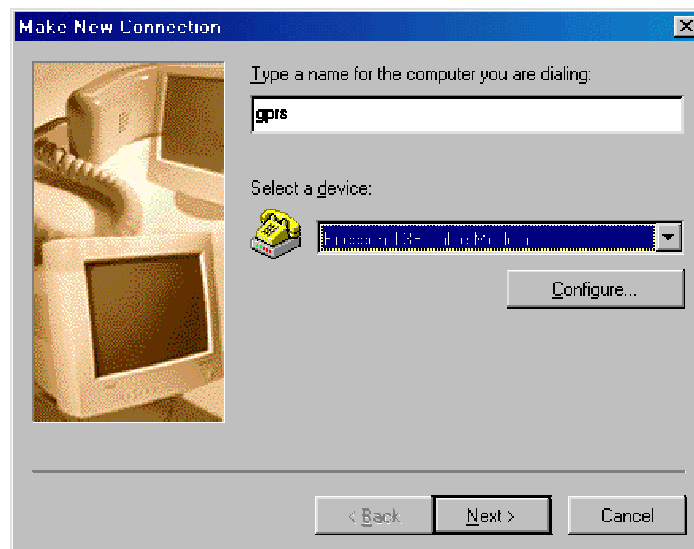


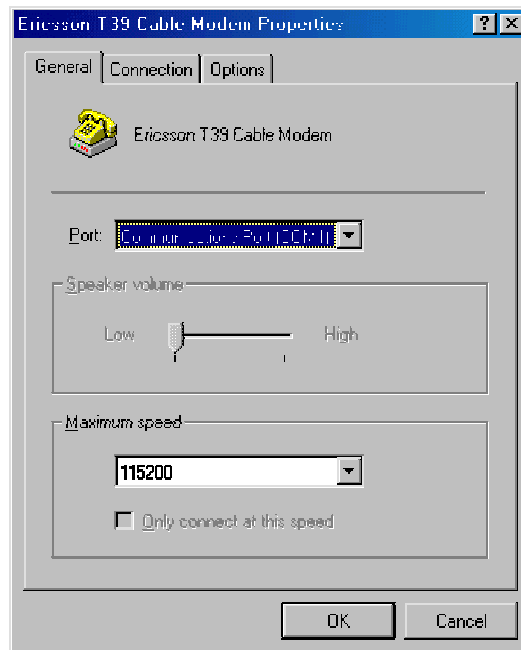
## การตั้งค่า GPRS บน Windows 98, ME via Infrared



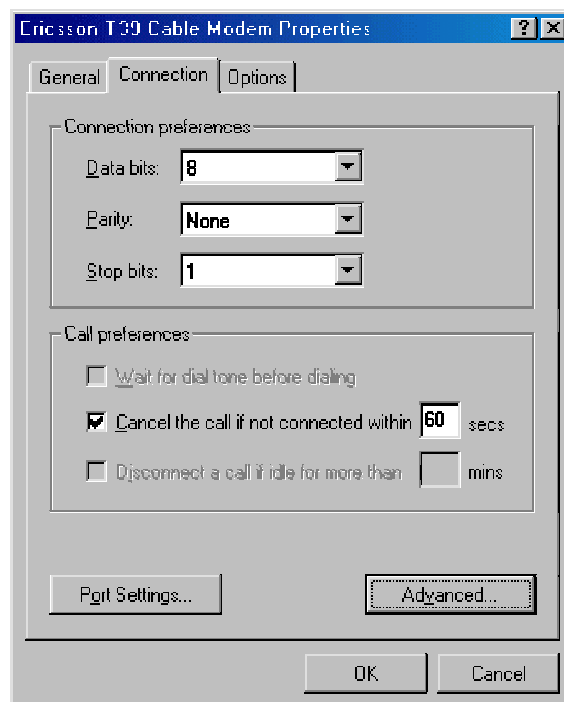
1. เข้าสู่ไอคอน Dial-Up Networking ดับเบิลคลิกที่ Make New Connection



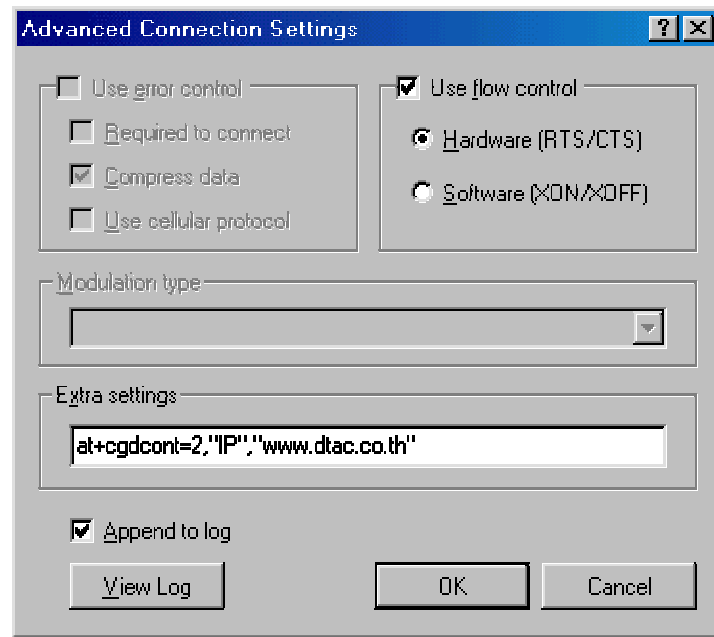
2. พิมพ์คำว่า 'gprs' ในส่วน Type a name for the computer you are dialing แล้วเลือก device เป็นเครื่องโทรศัพท์รุ่นที่คุณใช้อยู่ จากนั้นคลิกที่ Configure...



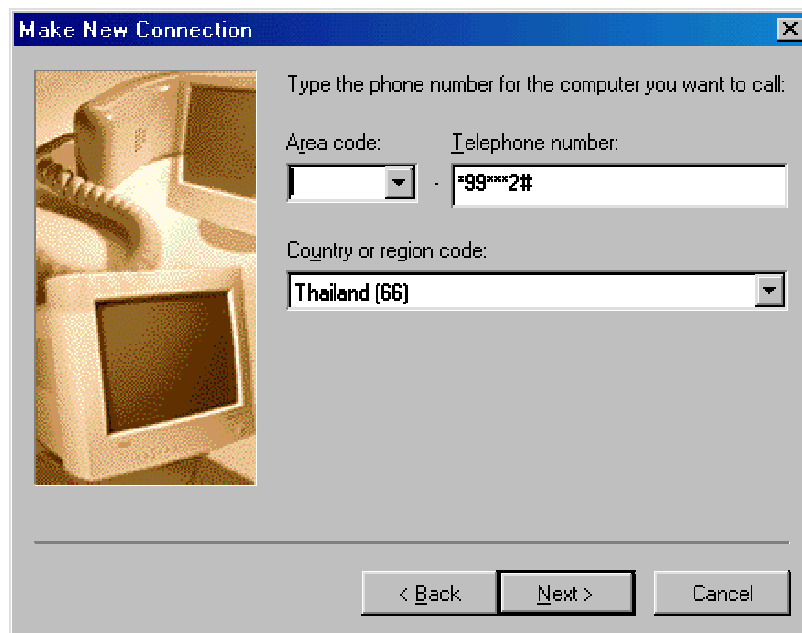
3. ที่หน้าต่าง Properties เลือกหัวข้อ General แล้วเลือก Port เป็น 'Communications Port (COM1)' (ซึ่งเป็น port ที่ใช้กับอุปกรณ์มือถือ) จากนั้นเลือก Maximum speed เป็น '115200'



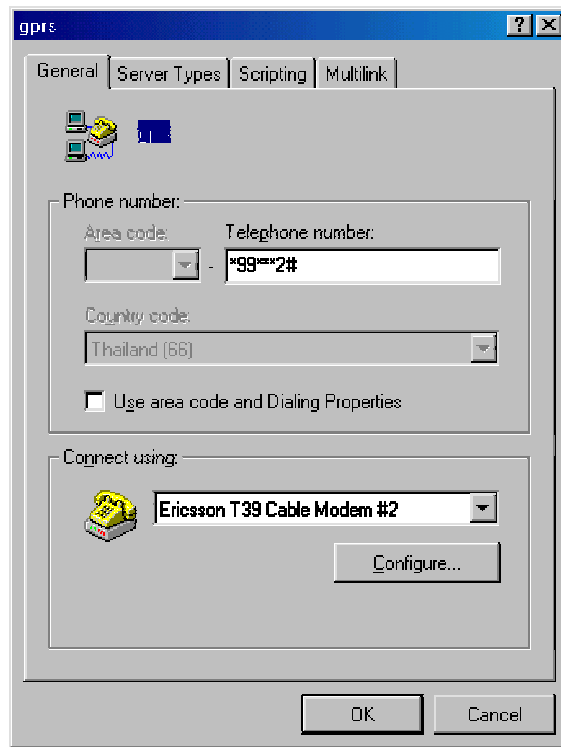
4. จากนั้นเลือกที่หัวข้อ Connection แล้วพิมพ์ค่าต่าง ๆ ตามตัวอย่างด้านบน จากนั้นคลิกที่ Advanced...



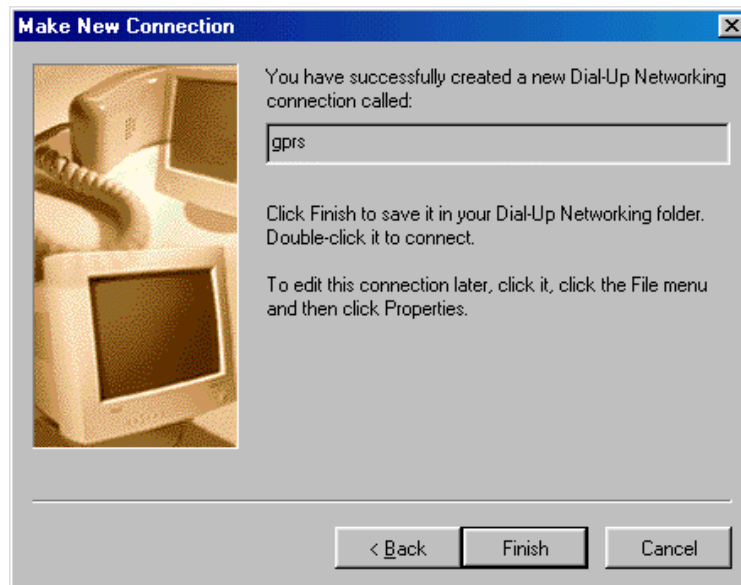
5. เลือก 'Use flow control' แล้วกดเลือก Hardware (RTS/CTS) จากนั้นที่ Extra settings พิมพ์ว่า AIS, Orange ใส่ **at+cgdcont=1,"IP","internet"**, DTAC ใส่ **at+cgdcont=2,"IP","www.dtac.co.th"** แล้วขีดเลือกที่ช่อง 'Append to log' แล้วกด OK



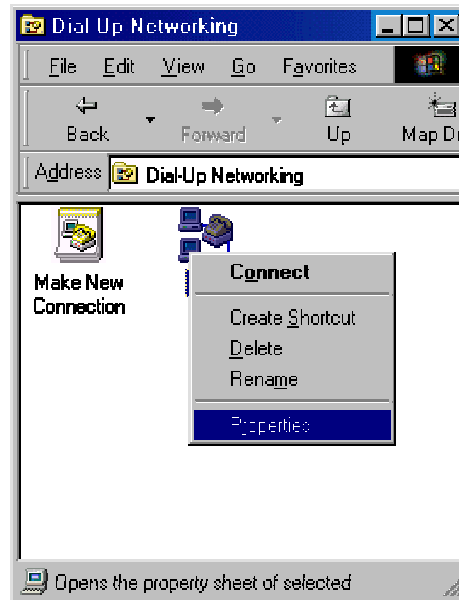
6. พิมพ์เบอร์โทรศัพท์ AIS = **\*99\*\*\*1#**, DTAC = **\*99\*\*\*2#**, Orange = **\*99#** แล้วใส่รหัสประเทศหรือรหัสพื้นที่ตามด้านบน แล้วคลิกที่ Next>



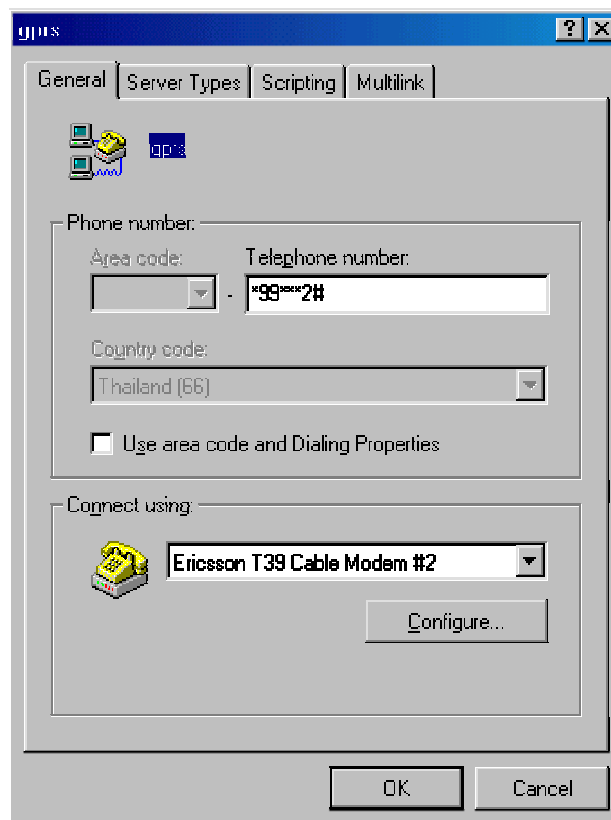
7. ที่หัวข้อ General ใส่ข้อมูลตามตัวอย่างด้านบน แล้วกด OK



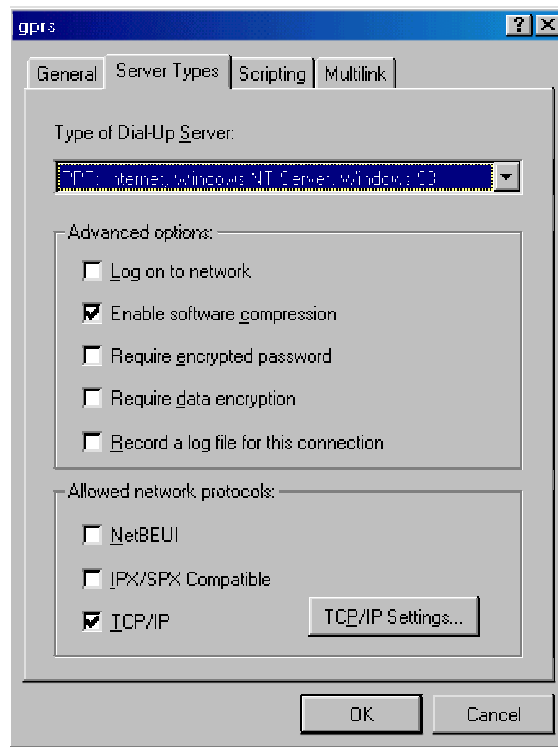
8. ท่านได้รับการยืนยันการต่อเข้าสู่ระบบเรียบร้อยแล้ว คลิกที่ปุ่ม Finish



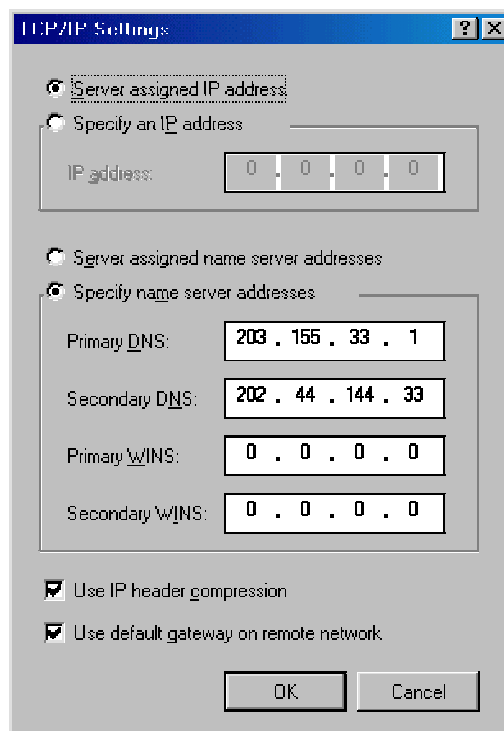
9. ทำหน้าต่าง Dial-Up Networking คลิกที่ปุ่มขวาของเมาส์ที่ไอคอนนี้ gprs connection แล้วเลื่อนลงมาที่ Properties



10. เลือกหัวข้อ Server Types

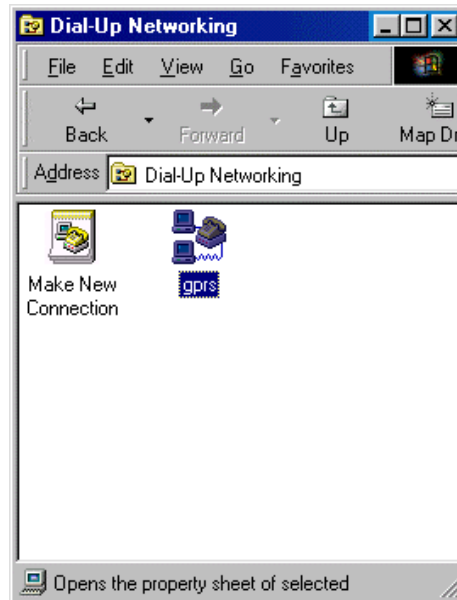


11. ตั้ง Server Types ตามตัวอย่างด้านบน จากนั้นคลิกที่ TCP/IP Settings...

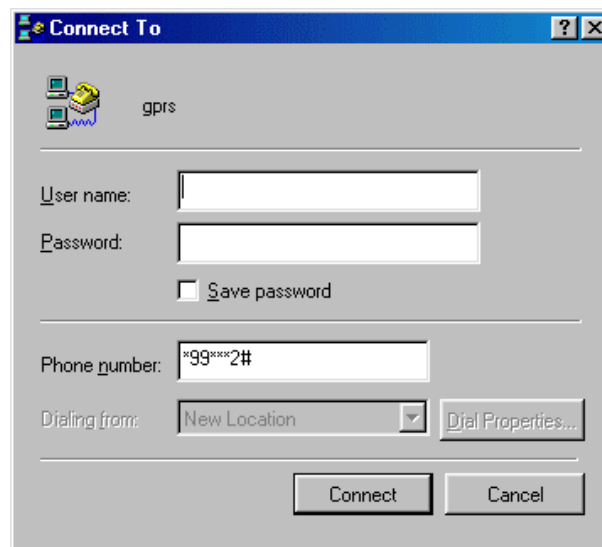


12. พิมพ์ที่ TCP/IP Settingsกรอก AIS เป็น **202.183.255.20** และ **202.183.255.21**

DTAC เป็น **203.155.33.1** และ **202.44.144.33** Orange เป็น **Automatic** ตามตัวอย่างแล้วกด OK ถึงตอนนี้ขั้นตอนการตั้งค่าของท่านได้เสร็จเรียบร้อยแล้ว



13. เมื่อท่านต้องการต่อเข้าระบบให้เปิดหน้าต่าง Dial-Up Networking window แล้วดับเบิลคลิกที่ไอคอน gprs connection



14. ท่านไม่จำเป็นต้องใส่ User name หรือ Password เพียงแต่คลิกที่ปุ่ม Connect ก็สามารถต่อเข้าสู่ระบบได้แล้ว

### ข้อควรจำสำหรับการเลือก Modem Infrared

คุณเข้าไปเช็ค System ใน Control Panel มองหาที่ Port ว่า คุณมี Virtual Infrared Com Port และ Virtual Infrared Pararell Port หรือไม่ ถ้าคุณลงไดรเวอร์ของ USB IrDA ถูกต้อง ตรงนี้ต้องมีนะครับ เมื่อแน่ใจว่ามีแล้ว กลับไปที่ Control Panel เลือก Modem คุณลองเพิ่มโมเด็มใหม่ตัวหนึ่ง คลิก Add แล้วเลือก Don't detect my modem, I will select it myself from the list. กด Next จากนั้นก็จะมีลิสต์ของไดรเวอร์โมเด็มรุ่นต่างๆ ที่แถมมากับ Window ME แล้ว เลือกรายการแรก Standard Modem ครับ จากนั้นเลือกรายการย่อยของมัน ซึ่งจะเป็น Standard Modem ที่ความเร็วต่างๆ อย่างน้อยเราต้อง Connect ได้ที่ 14400 bps นะครับ แต่ค่าสูงสุดที่ผมเลือกแล้วใช้อย่างไม่มีปัญหา คือ Standard Modem 33600 bps ครับ จากนั้น เครื่องก็จะถามว่า เราจะติดตั้งที่ Port ไหน ไม่ต้องรอช้า เลือก Virtual Infrared Com Port เลยครับ เครื่องจะถามหาแผ่น Window ME เพื่ออ่านไดรเวอร์ของ Standard Modem ก็เป็นอันเสร็จสิ้นครับ คราวนี้ ถ้าคุณต้องการจะต่อเน็ต ส่งแฟกซ์ ฯลฯ ก็เพียงแค่ทำทุกอย่างเหมือนเดิม แต่เลือกโมเด็มตัวใหม่นี้ ก็จะต่อเชื่อมสัญญาณโทรศัพท์ ได้แล้วครับ ทั้งทำไว้ตรงนี้ว่า ถ้าเกิดภาวะขัดข้องใดๆ ที่เครื่องเกิดหยุดทำงานไปชั่วขณะ แล้วคุณจะลอง Connect ใหม่ เท่าที่ผมลอง ไม่สำเร็จนะครับ ต้องปิดเครื่องเปิดใหม่ทุกครั้ง อาการเหมือนกับโมเด็มธรรมดาแรงแงคั้นนั่นแหละครับ