

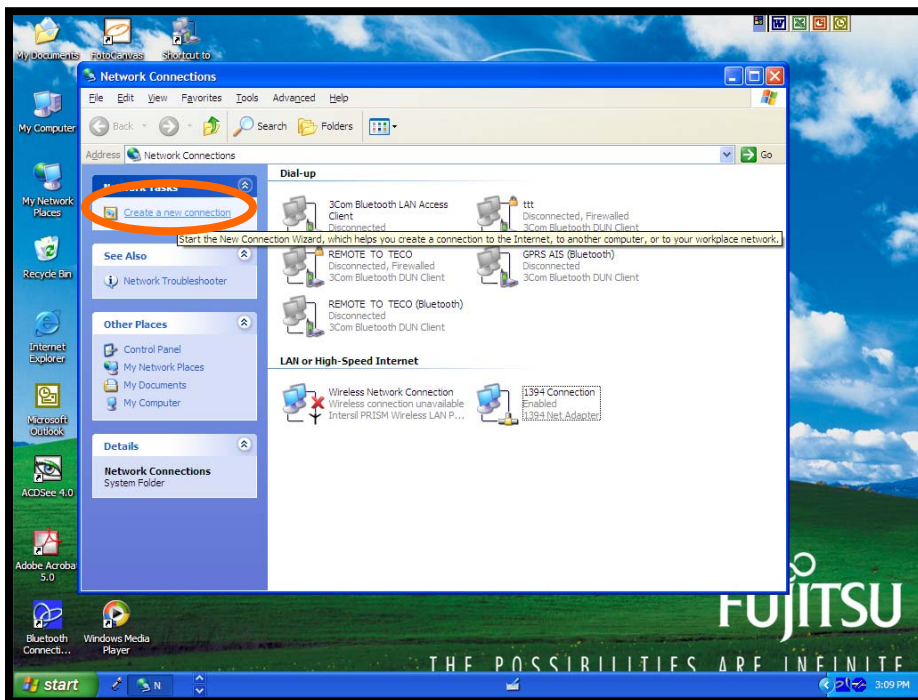
การ Setting GPRS Via Bluetooth

ก่อนที่จะคุณจะทำ connection ต้องแน่ใจแล้วว่า Card Blue tooth ได้รับการติดตั้งเรียบร้อยแล้ว ซึ่งสามารถสังเกตได้จาก Status ด้านล่าง ถ้า card Blue tooth กำลังทำงานอยู่ Status ก็จะเป็นสีน้ำเงิน ดังรูป



Status การทำงานของ card Blue tooth

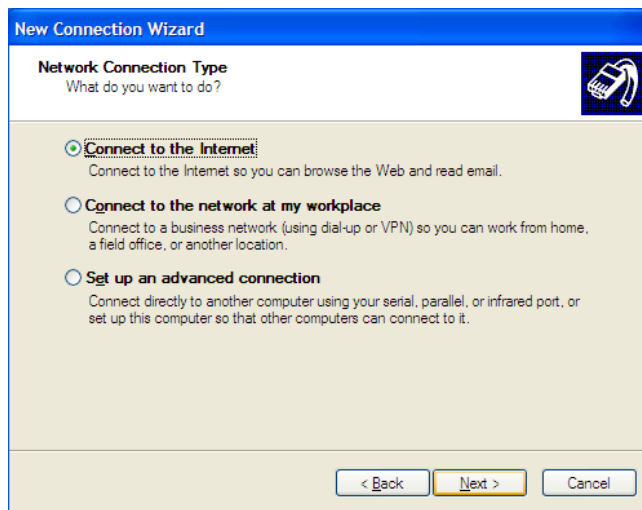
จากนั้นให้ทำการเริ่มต้นตั้งค่า connection ใหม่ โดยเลือก My Network Place คลิกขวาเลือก Properties ก็จะได้ดังรูป แล้วเลือก Create New Connection



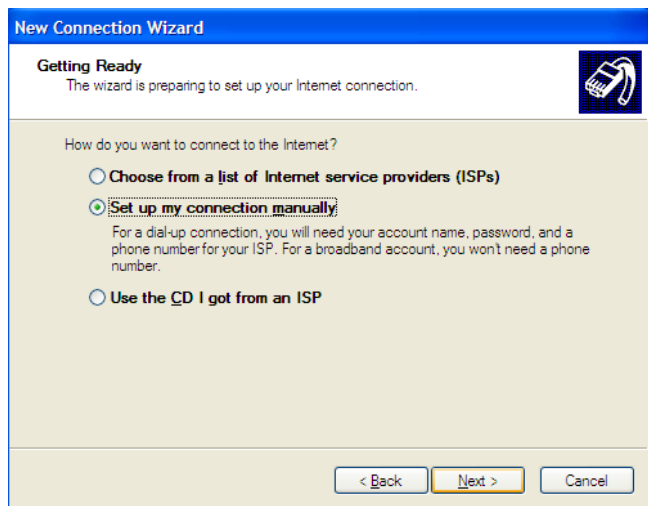
จากนั้นทำการตั้ง connection ตามขั้นตอน ดังนี้



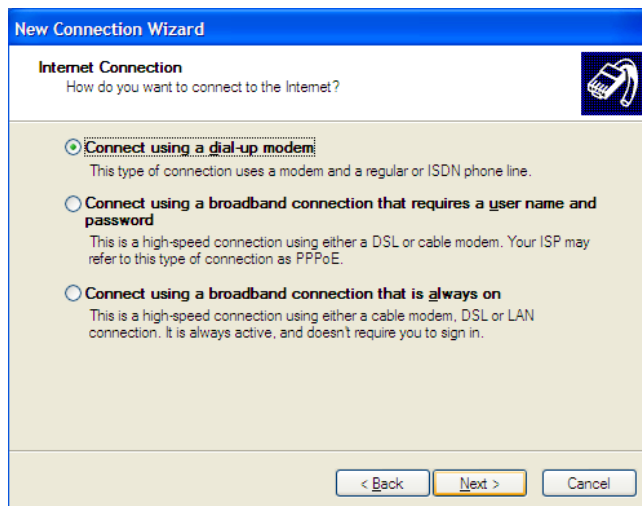
คลิก Next



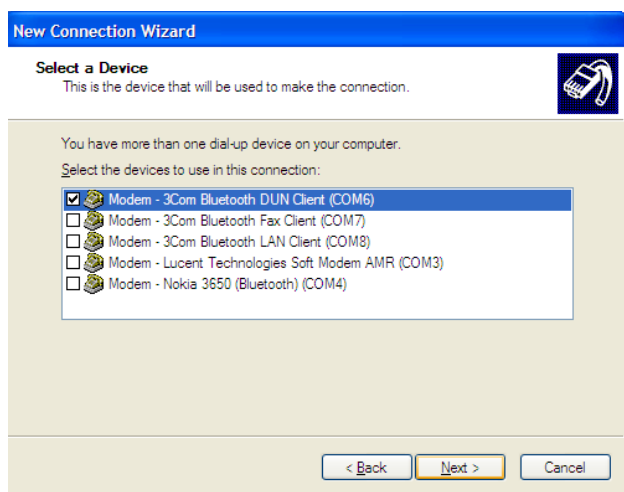
เลือก connect to the Internet



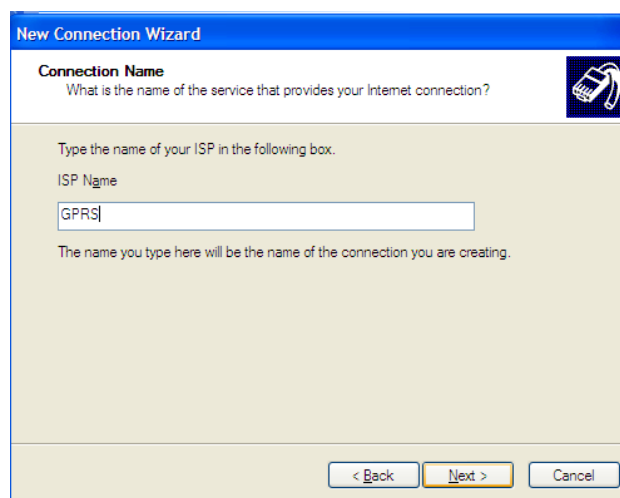
เลือก Set up my connection manually



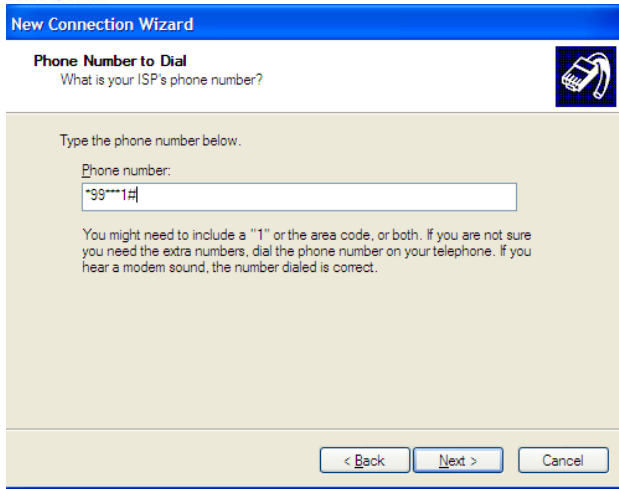
เลือก connection using a dial-up modem



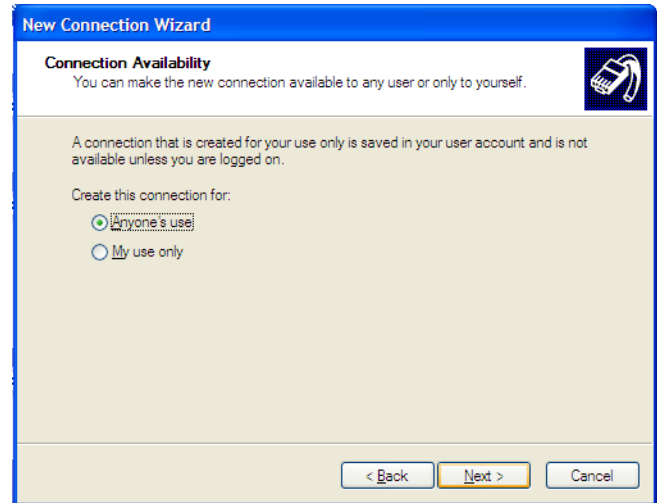
เลือกโมเด็มที่ใช้งาน โดยเลือก DUN



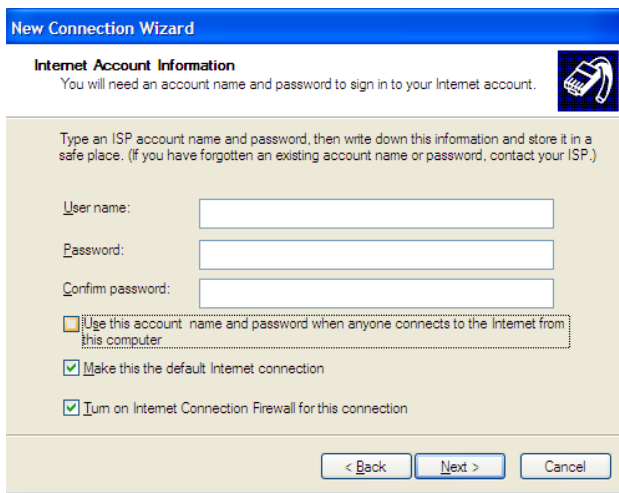
ตั้งชื่อ connection ตามต้องการ



เบอร์โทรโดย AIS = *99***1# Orange = *99#
DTAC = *99***2#



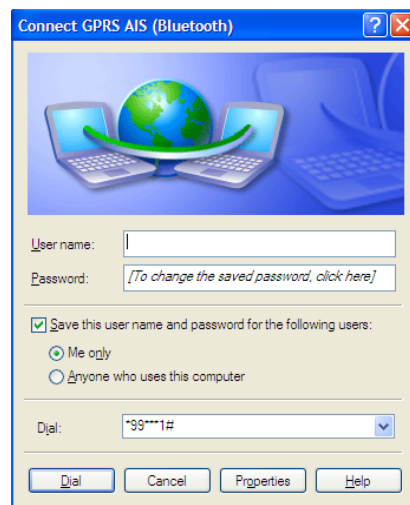
เลือกให้สามารถใช้งานหลายคนหรือคนเดียว



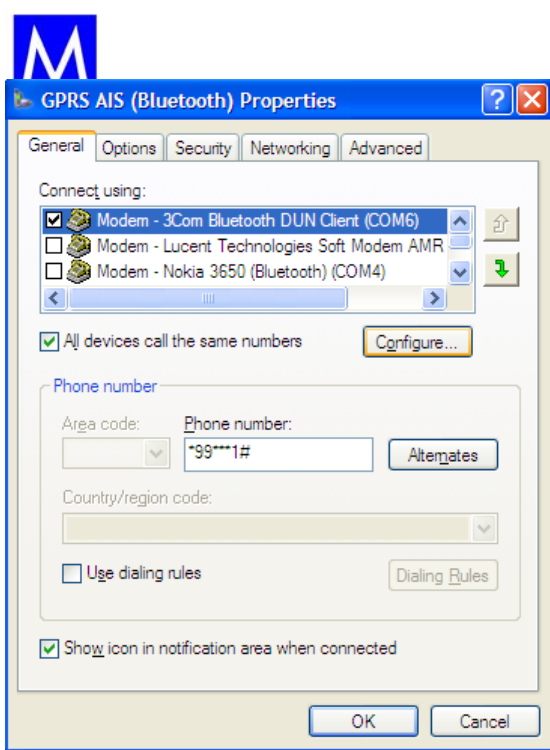
ไม่ต้องใส่ทั้ง User name และ Password



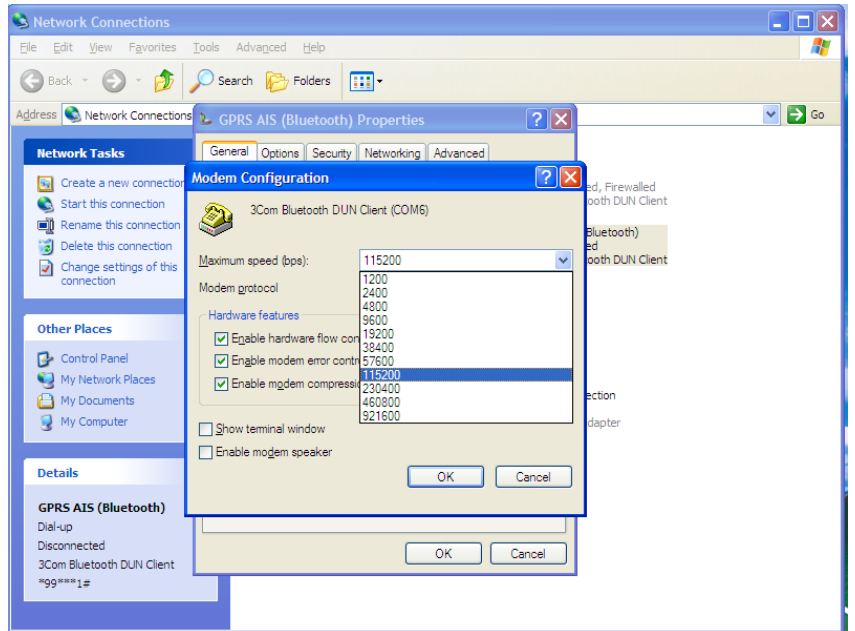
เลือกที่จะ Add Shoutcut ไว้บน Desktop



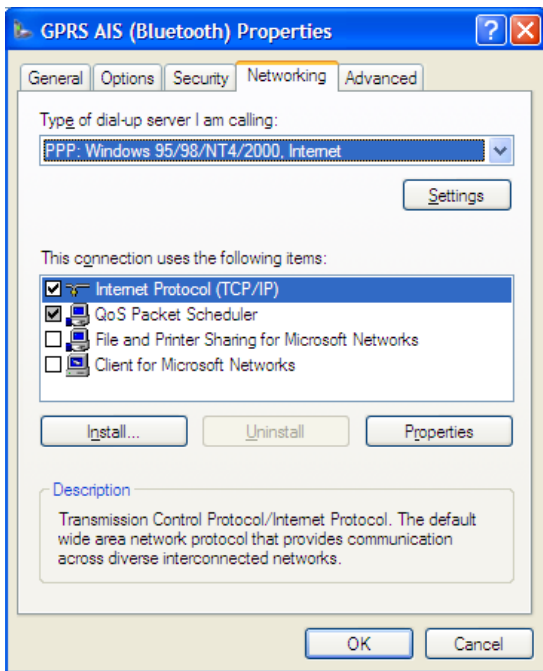
จากนั้นก็จะได้ Connection ที่ตั้งค่าไว้ แล้วให้เลือกที่ Properties



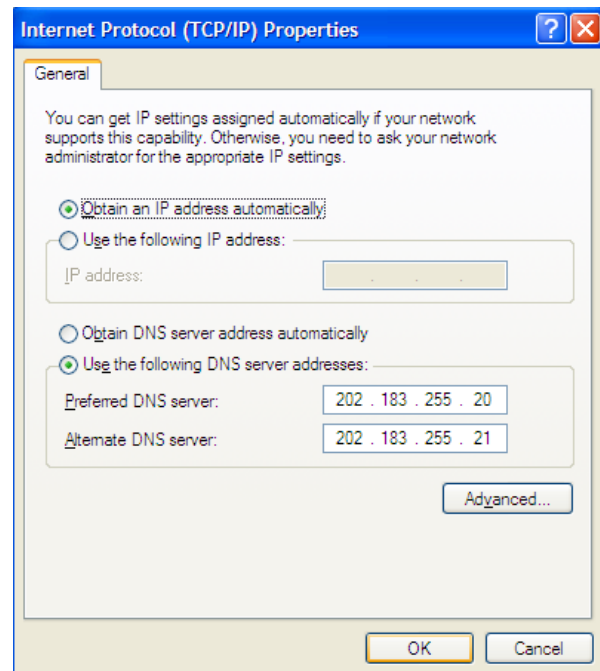
คุณ จะ เห็น modem ที่เลือกไว้ ให้เลือกที่ Configure



และเลือก Hardware feature ทั้งหมด และเลือก Speed คลิก OK



เลือก Networking เลือกที่ Internet Protocol(TCP/IP) แล้วเลือก Properties

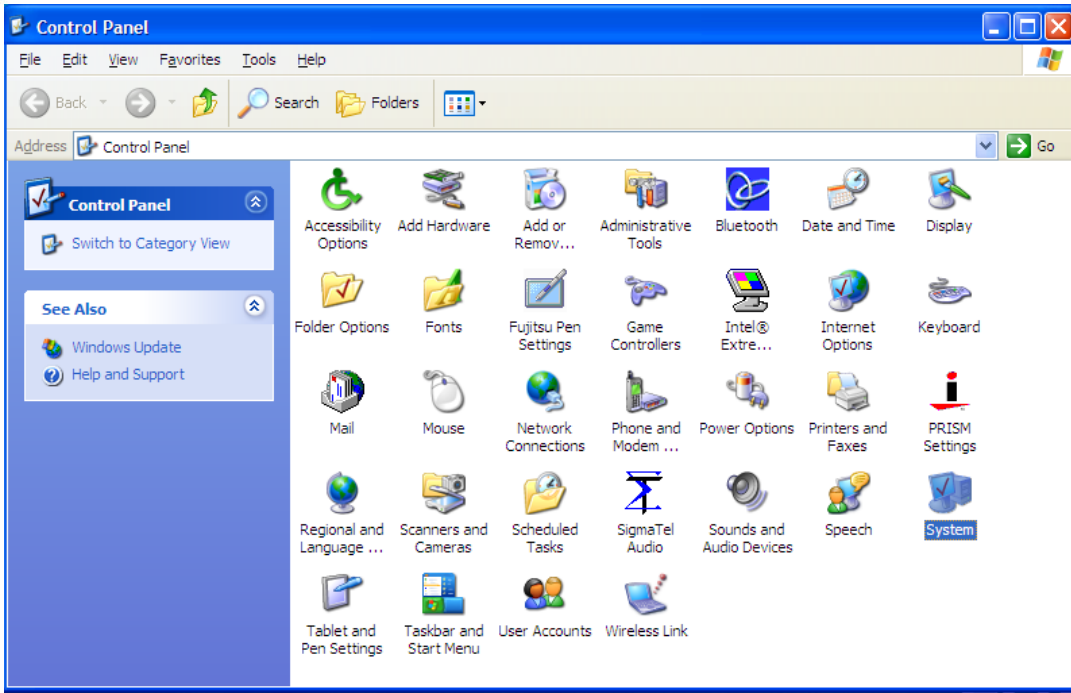


ใส่ค่า DNS โดย

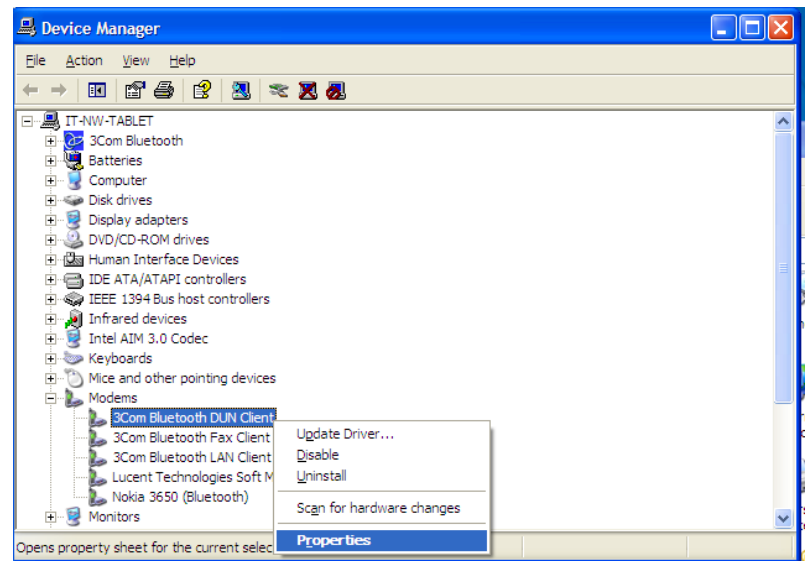
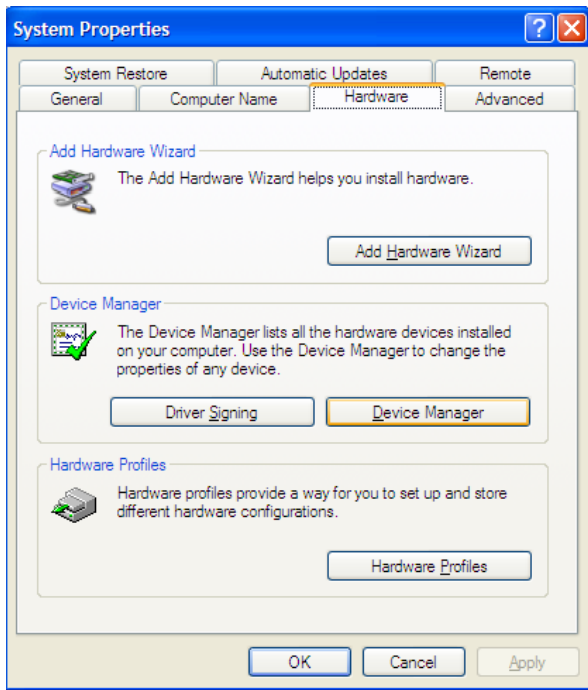
AIS = 202.183.255.21 และ 202.183.255.21

DTAC = 203.155.33.1 และ 202.44.144.33

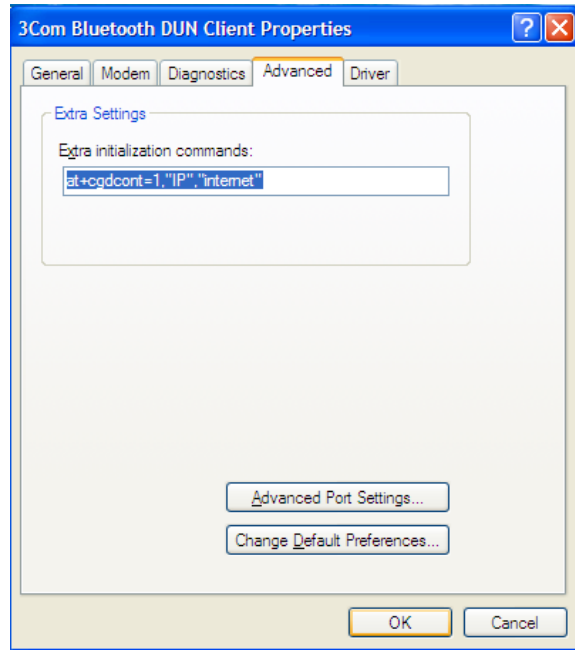
Orange = Automatic



จากนั้นไปเลือกที่ Control Panel => System



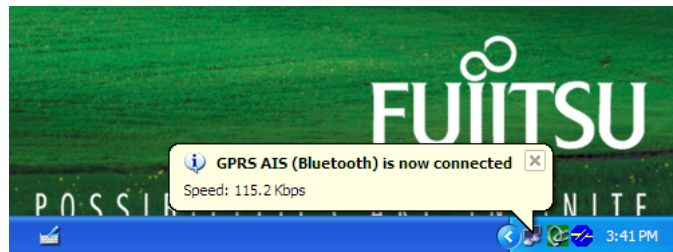
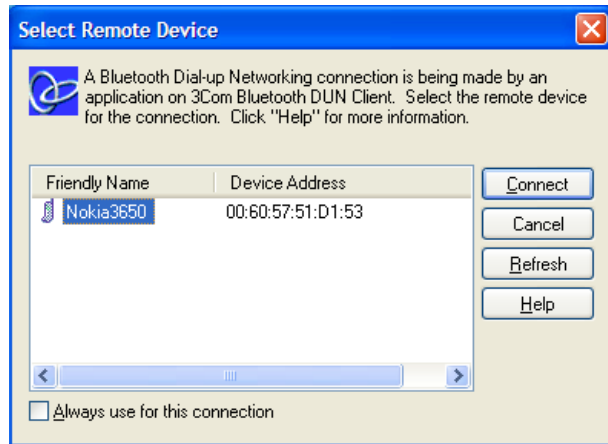
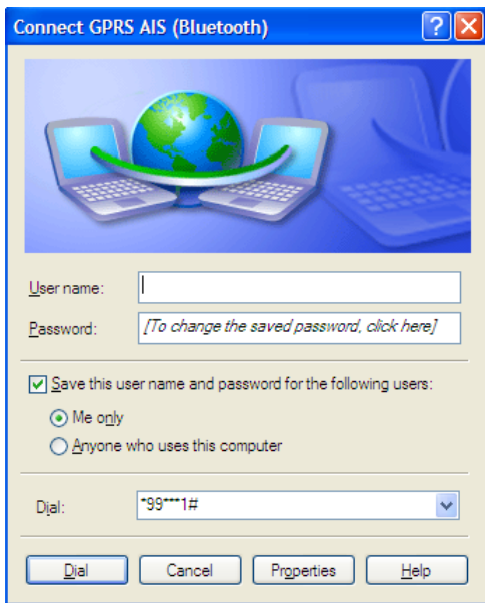
เลือก Device Manager คลิกเลือก Modems ก็จะเห็นโมเด็มที่เลือกไว้ จากนั้นให้คลิกขวาแล้วเลือก Properties



Tap เลือกที่ Advanced ให้ใส่ค่า Extra Setting ดังนี้

AIS, Orange = at+cgdcont=1,"IP", "internet"

DTAC = at+cgdcont=2,"IP", "www.dtac.co.th" แล้วคลิก OK ออกสู่ connection ที่ตั้งไว้



ก่อนที่จะ Dial ออกไปให้คุณเปิด Bluetooth

ของโทรศัพท์มือถือก่อนจากนั้นก็กด dial ซึ่ง Bluetooth ทั้งสองจะทำการ connect หากัน จากนั้นให้เลือก Select Remote Device ที่ปรากฏขึ้นแล้วจึงทำการ Connect (สังเกตที่หน้าจอของโทรศัพท์ จะให้เลือก Accept Device ที่หาเจอให้ตอบ Yes) หลังจากนั้นก็จะทำการ Connect เข้าสู่ระบบ GPRS ของระบบโทรศัพท์มือถือต่อไป